

# Le sur-mesure en ossature bois



[www.mamaison-bois.fr](http://www.mamaison-bois.fr)



LE GROUPE **BDL**,  
LA PUISSANCE  
DES SYNERGIES,  
LA FORCE D'UNE  
DYNAMIQUE

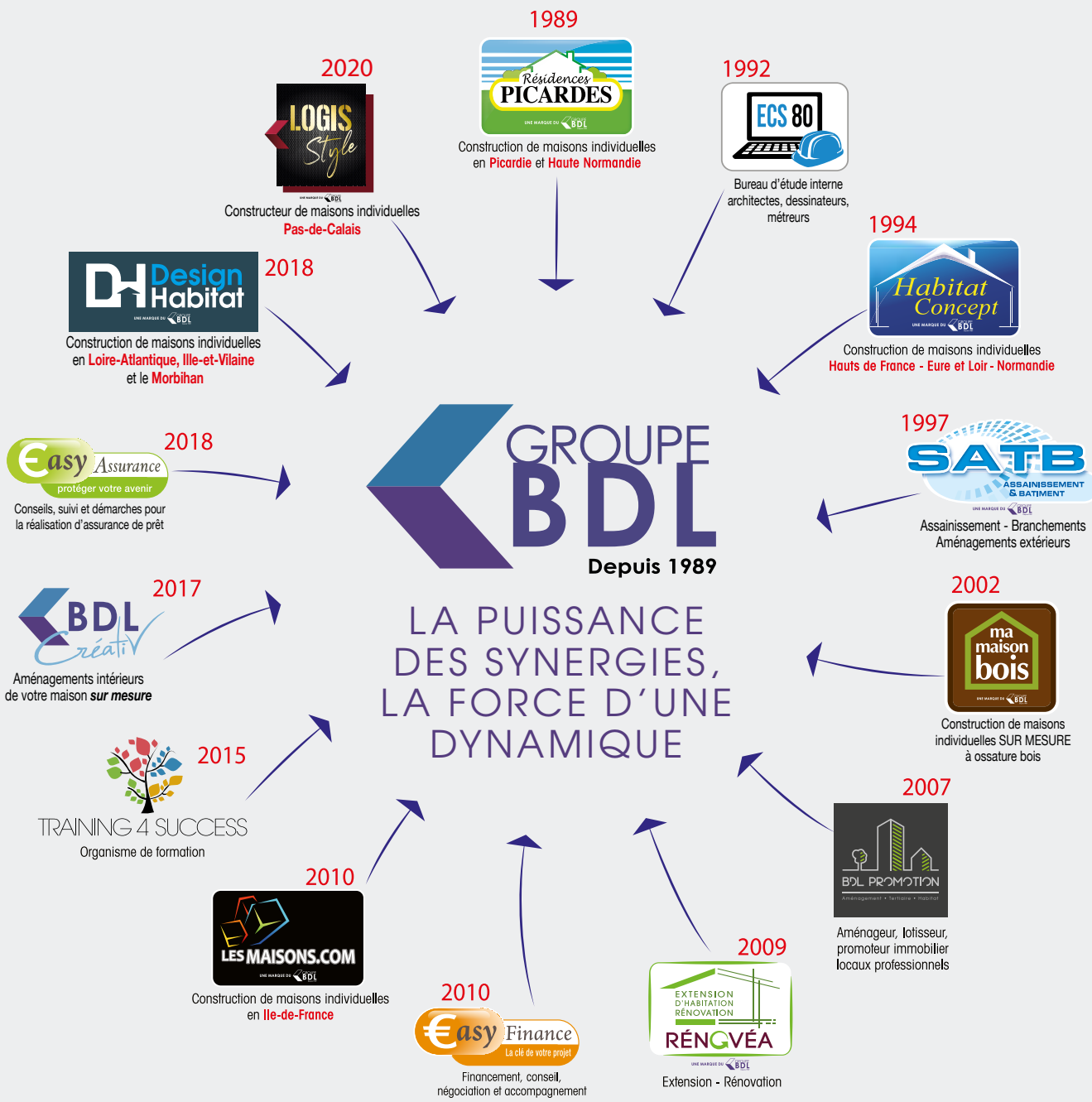


**Dany Bourdon**  
Président Directeur Général  
du groupe BDL



CONSTRUCTION  
IMMOBILIER  
RÉNOVATION  
FINANCEMENT  
C U I S I N E  
AMÉNAGEMENT  
intérieur & extérieur  
FORMATION

Siège social **GROUPE BDL** :  
660 bis, route d'Amiens - Bât. 1 80040 **AMIENS** Tél. : **03 22 33 41 70**  
[www.groupe-bdl.com](http://www.groupe-bdl.com)



1989



Construction de maisons individuelles en Picardie et Haute Normandie

1992



Bureau d'étude interne architectes, dessinateurs, métreurs

1994



Construction de maisons individuelles Hauts de France - Eure et Loir - Normandie

1997



Assainissement - Branchements Aménagements extérieurs

2002



Construction de maisons individuelles SUR MESURE à ossature bois

2007



Aménageur, lotisseur, promoteur immobilier locaux professionnels

2009



Extension - Rénovation

2010



Financement, conseil, négociation et accompagnement

2010



Construction de maisons individuelles en Ile-de-France

2015



Organisme de formation

2017



Aménagements intérieurs de votre maison sur mesure

2018



Conseils, suivi et démarches pour la réalisation d'assurance de prêt

2018



Construction de maisons individuelles en Loire-Atlantique, Ile-et-Vilaine et le Morbihan

2020



Constructeur de maisons individuelles Pas-de-Calais

**GROUPE BDL**  
Depuis 1989

LA PUISSANCE DES SYNERGIES,  
LA FORCE D'UNE DYNAMIQUE

# UNE OFFRE TOUTE INCLUSE !



## Cuisines et aménagements intérieurs.

En 2017, le **groupe BDL** a décidé d'offrir à ses clients la possibilité de concevoir leur cuisine et leur aménagement intérieur, selon leurs envies et mode de vie.

Un **showroom** est disponible offrant une large gamme personnalisable et conçue selon vos plans de maison.



## Assainissement et travaux du bâtiment

Société d'Assainissement et de Travaux du Bâtiment spécialisée dans les travaux d'aménagements extérieurs :

- L'assainissement individuel
- Les raccordements (tout à l'égout, tranchées techniques EAU EDF PTT)
- Accès chantier
- Systèmes de récupération d'eau pluviales (cuve enterrée permettant éventuellement d'alimenter certains points d'eau à l'intérieur du pavillon)
- Travaux de finition (enrobés, bordures, clôtures, chemins d'accès gravillonnés)
- Construction de bâtiments accueillant du public.



## Aménageur - Lotisseur - Promoteur - Locaux professionnels

**BDL PROMOTION** maîtrise l'ensemble de la chaîne immobilière.

De la recherche foncière à l'aménagement et la livraison des biens, de la conception à la réalisation de l'ensemble des projets, BDL Promotion intervient dans les différents domaines de l'immobilier.



## Financement de projets immobiliers

**EASY FINANCE** est une société de courtage avec **3 objectifs** à atteindre pour chacun de nos clients :

- **CONSEILLER** : chaque client a des besoins différents. A nous de trouver la meilleure solution de financement chez nos partenaires financiers.
- **NEGOCIER** : le taux du prêt est à négocier. Mais également les frais de dossier, le taux d'assurance, le type de garantie, etc...  
A nous de négocier les facteurs permettant les meilleures conditions de financement.
- **ACCOMPAGNER** : les démarches administratives sont longues et complexes aujourd'hui. A nous de faciliter ces démarches et de simplifier l'accès au crédit.

Le financement est l'une des clés de réussite d'un projet immobilier. Il est important d'obtenir des conseils fiables.

**EASY FINANCE** mets à disposition de ses clients tout son savoir-faire dans ce domaine.

# SHOWROOM



- Cuisines
- Dressing
- Verrières...

Vos aménagements  
intérieurs *sur mesure*



# VOTRE MAISON GARANTIE 10 ANS

## GARANTIE BIENNALE

La **garantie biennale ou garantie de bon fonctionnement**, concerne les éléments d'équipements de la maison autres que le gros œuvre. Cette garantie prend en considération pour deux années, les sanitaires, le canal reliant les tuyaux, les volets, portes, et radiateurs...

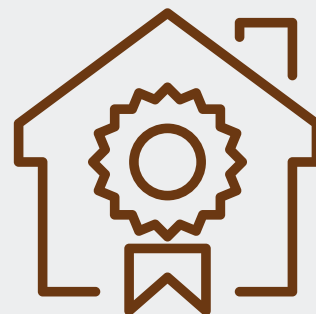
## GARANTIE DÉCENNALE

La **garantie décennale** concerne pendant 10 ans à compter de la réception de la maison, les dommages qui mettent en jeu la solidité de l'ouvrage ou le rendent impropre à sa destination. Pour tous les constructeurs, la responsabilité décennale est nécessairement couverte par une assurance.

## GARANTIE LIVRAISON À PRIX ET DÉLAIS CONVENUS

La **garantie de livraison à prix et délais convenus** s'applique en cas de défaillance de l'entreprise.

La maison est garantie d'être terminée dans les conditions prévues au contrat, dans le respect du prix convenu et du délai de livraison fixé.



# VOTRE MAISON GARANTIE 10 ANS

## GARANTIE DE PARFAIT ACHÈVEMENT

La **garantie de parfait achèvement** concerne les désordres qui se révéleraient dans l'année suivant la réception. Le constructeur s'engage alors à prendre en charge les travaux à effectuer.

## ASSURANCE DOMMAGE-OUVRAGE OBLIGATOIRE

L'**assurance Dommages-Ouvrage** est contractée avant l'ouverture du chantier et vous garantit pendant 10 ans, la prise en charge du paiement des travaux nécessaires à la réparation de dommages portant atteinte aux éléments fondamentaux de la construction.

## GARANTIE DE FINANCEMENT

La **garantie de Financement** est une assurance complémentaire dont l'entreprise se soumet. Elle garantit au client l'achèvement total des travaux.



# Les atouts de votre construction bois :



## Haute Performance Thermique & Écologique

- Le bois est naturel et renouvelable
- Projet qui respecte l'environnement (*bois issus de forêts eco-gérées LABEL FSC-PEFC, diminution de la consommation d'eau sur le chantier*)
- Le bois a un excellent bilan carbone "*le bois est naturellement un puits de carbone, la croissance des forêts absorbe en quantité le CO<sup>2</sup> alors que la fabrication de béton et d'acier est fortement génératrice de CO<sup>2</sup>*"
- Chantier + rapide & plus propre (*80 % de déchets en moins*)
- Économie d'énergie indéniable grâce à l'isolation naturelle par le bois (*le bois isole 6 fois mieux que la brique et 12 fois mieux que le parpaing*)

## Contemporaines & Sur-Mesure

- Projet Design & 100 % sur-mesure
- Conception Bioclimatique
- Plus grande liberté architecturale – Sobre et Moderne
- Meilleure intégration visuelle dans l'environnement paysager



Nos partenaires :





# Les atouts de votre construction bois :



## Système constructif éprouvé

- Résistance au feu du bois est supérieure au béton/acier. Sous l'effet des flammes le bois conserve plus longtemps ses capacités mécaniques et structurelles.
- Matériau très résistant au temps (*Des vieilles bâtisses comme les maisons Scandinaves ont 800 ans, les Bâtisses et Temples japonais datent du 7ème siècle et certaines maisons en colombage françaises datent du moyen-âge*)
- Conception selon DTU en vigueur & calculs de résistance aux normes Eurocodes

## Une maison saine

- Diminution de l'humidité dans l'habitat en comparaison aux maisons béton
- Qualité de l'air intérieur (matériaux naturels)
- L'utilisation du bois favorise la santé et le bien-être physique et mental des gens. Le bois a un effet de réduction du stress similaire à celui de l'exposition à la nature.



Nos partenaires :



# Modèles PLAIN-PIED

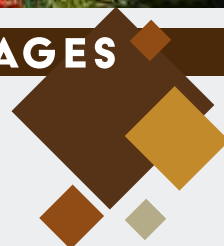


VILLA 01



## LES AVANTAGES

*La maison à ossature bois est 5 fois moins lourde qu'une maison maçonnée. Résultat ; les travaux de fondations sont moins coûteux sur des terrains peu porteurs.*



# Modèles PLAIN-PIED

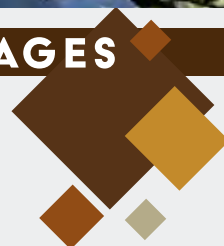


VILLA 02



## LES AVANTAGES

*Rapidité de construction. Sans délai de séchage, la durée du chantier est réduite. Après les fondations, 2 semaines suffisent pour assurer le clos et le couvert.*



# Modèles PLAIN-PIED

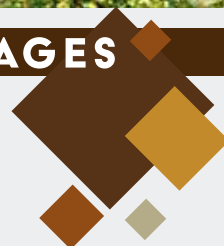


VILLA 03



## LES AVANTAGES

*Plus d'espace ! Un mur en ossature bois de 18 cm  
affiche une performance d'isolation thermique supérieure  
à un mur maçonné de 28,5 cm.*



# Modèles PLAIN-PIED



VILLA 04

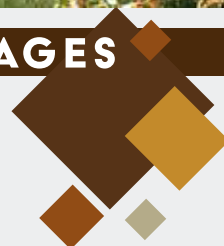




## LES AVANTAGES

*Plus modulaire !*

*Modifier l'espace, supprimer une cloison, effectuer une extension,  
c'est possible sans surcharger les structures.*



# Modèles R+COMBLES

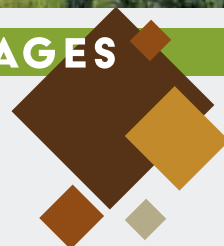


VILLA 05



## LES AVANTAGES

*Plus saine et plus confortable ! La maison ossature bois assainit l'atmosphère. Le bois est un régulateur hygrométrique naturel.*



# Modèles R+COMBLES



VILLA 06



## LES AVANTAGES

*Plus économe en énergie !  
Le bois permet de réaliser jusqu'à 20% d'économies  
sur le chauffage car son isolation thermique est supérieure.*



# Modèles R+COMBLES

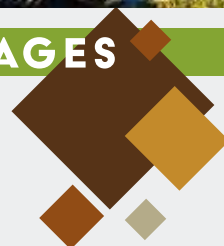


VILLA 07



## LES AVANTAGES

*L'inertie importante du bois régule rapidement les changements de température facilitant ainsi la mise en chauffe.*



# Modèles R+COMBLES



VILLA 08





## LES AVANTAGES

*Plus de résistance au feu !  
Lors d'un incendie, le bois conserve sa capacité portante  
plus longtemps que l'acier ou le béton armé.*



# Modèles R+1

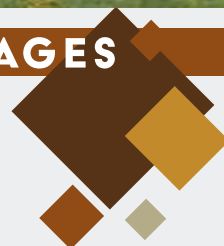


VILLA 09



## LES AVANTAGES

*Performances thermiques, isolation acoustique, résistance sismique, légèreté, solidité, préfabrication : la construction en bois possède des atouts techniques considérables.*



# Modèles R+1

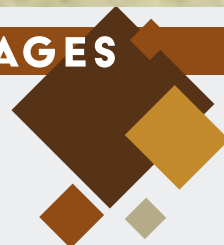


VILLA 10



## LES AVANTAGES

*Plus de charme et d'harmonie, plus de chaleur,  
plus d'économie d'énergie, plus de confort, plus écologique...*





RÉALISATIONS





**CONSTRUCTEUR DE MAISONS OSSATURE BOIS depuis 2002**  
dans le grand nord de la France : Normandie et Hauts-de-France